

売地

用途

住宅用地・事業用地

取引態様

仲介

所在

下諏訪町西豊

価格

30,540,000 円

公簿面積

631.00 m² 190.87 坪

実測面積

m² 坪

坪単価

160,100 円

接面道路

公道

道路幅員

北側6m

仲介手数料

消費税込(10%)

1,073,820 円

権利

所有権

地目

田

設備

水道

公営上水道

小学校

北小学校

中学校

社中学校

汚水

公共下水道

建ぺい率

60%

容積率

200%

ガス

個別プロパン

用途地域

第二種中高層住居専用地域

防火地域

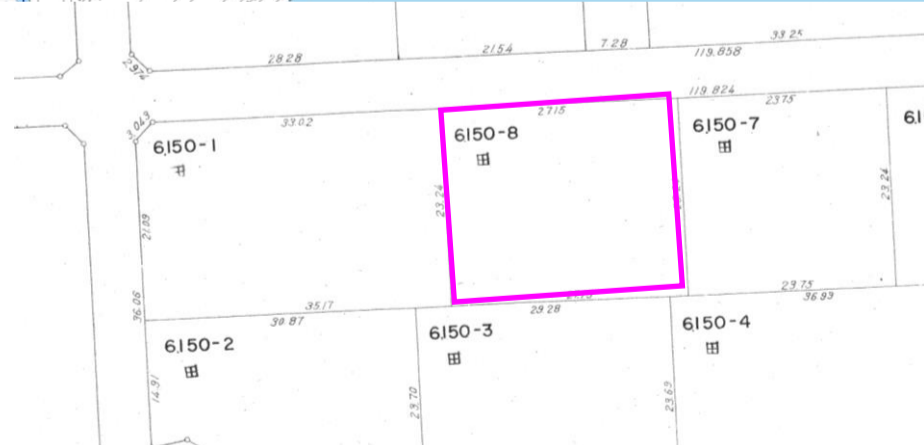
22条地域

担当者より：諏訪湖畔まで徒歩2分(150m)朝夕のジョギング、サイクリングなど健康的な暮らしを(^_^)個人住宅だけではなく、事業用にも適していると思います。

クリニック、医院、デイサービス、飲食店など多目的でご検討ください。

※農地法の許可が必要となります。必要な手続きはお手伝いいたします。

写真・公図・実測図・案内図



長野県知事免許

(1)第 5557号

(社)長野県宅地建物取引業協会員

株式会社不動産の相談窓口

〒394-0031

岡谷市田中町2丁目1番2号

TEL.0266-75-8822 Fax.0266-75-8823